

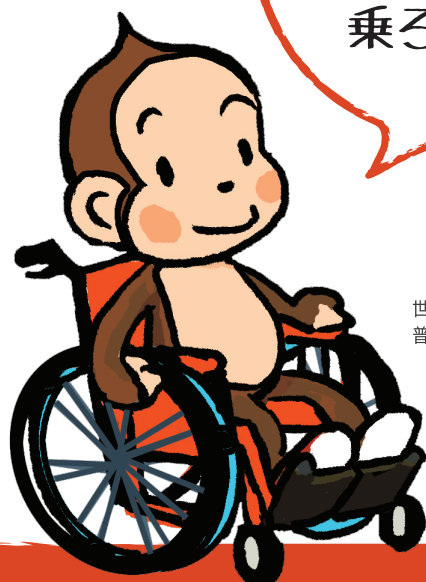
電動アシスト車椅子で

行動範囲を広げよう！！

無料 *活動のためのカンパにご協力をお願いします
*試乗の感想をアンケート用紙にご記入ください

キャンペーン

せたちと
一緒に車椅子に
乗ろう！



世田谷区ユニバーサルデザイン
普及啓発キャラクターせたち
世田谷区承諾NO.17-01

試乗できる車椅子

ご近所をもっと歩きたい // もっと遠くまで出かけたい // かっこよくスマートに //



■遊歩スキップ

足腰の衰えた高齢者向き。
荷物かごがあり買い物に便利。
交通機関によっては乗車できないことがあります。



■タウニイジョイX

上肢、下肢に障がいのある方向き。
ほとんどの交通機関で乗車可能。
荷物はあまりつめません。
*他のタイプも出展



■WHILL ModelA

上肢が支えられ、下肢が持ち上がる方向き。
ほとんどの交通機関で乗車可能。
買い物かご等のオプション(別売り)が充実しています。

*介護保険で要介護認定を受けている方が、福祉用具の利用が必要と認められた場合一部の料金負担でレンタルすることが出来ます

試乗会・相談会

試乗会・相談会では、安全運転指導員が車椅子の車種をご提案し安全運転指導を担当いたします
一級建築士の当会代表の篠原が自身の経験を生かしたバリアフリー住宅リフォームの相談にのります

雑居まつり

10月8日(日) 羽根木公園

11:00～15:00

*雨天は、総合福祉センター駐車場で8日11:00～13:00まで実施(雑居まつりは9日に順延)

ふれあいフェスタ

12月3日(日) 世田谷区役所

11:00～15:00

*雨天実施

主催 | 特定非営利活動法人 車椅子社会を考える会

後援 | 世田谷区、世田谷区社会福祉協議会、世田谷地域デビューの会

協力 | 特定非営利活動法人せたがや移動ケア、ヤマハ発動機株式会社、株式会社ヤマシタコーポレーション世田谷、株式会社セリオ東京中央営業所、パナソニックエイジフリーショップ世田谷

電動アシスト車椅子で行動範囲を広げよう!! キャンペーン

このキャンペーンの着想は、代表である篠原が突然の脳出血により車椅子生活を余儀なくされたことから始まります。退院直後は、ヘルパーさんに車椅子を押してもらい通院等の最低限の外出が精一杯でした。日が経つにつれ、好きな美術館や買い物、公園等に出かけたくなりました。ところが、いざ出かけても何故か楽しめません。

それは、車椅子を押してくれるヘルパーさんに対し遠慮があったり、「自分がこうしたい」と要望を言うことをわがままと感じていたかもしれません。体は元気になっても、外出が億劫になり、家に閉じこもるようになりました。しかし、簡易電動車椅子に出会ったことで、生活は様変わりします。今では、電動車椅子で1人でリハビリに行ったり、気ままに楽しく出かける日々を送っています。

こうした経験から、電動車椅子の良さをもっと多くの人に知ってもらい、自由に行動して欲しいという思いから、今回の『電動車椅子で行動範囲を広げようキャンペーン』が生まれました。現在、電動車椅子は、バッテリー性能、機器性能が向上し、軽量化になる等の技術が進んでいます。最新の電動車椅子を知ってもらい、試乗しながら自分にあったモビリティの発見につなげることを目的としています。

このキャンペーンが、篠原と同じように移動に不自由を抱えている方の積極的に外出する機会になれば幸いです。

●キャンペーンとして以下5地域で開催

第1回：10月8日 羽根木公園（雑居まつり）

第2回：11月12日 千歳烏山『ななつのこ』

第3回：11月19日 豪徳寺・山下『山下商店街歩行者天国』

第4回：12月3日 世田谷区役所（ふれあいフェスタ）

第5回：12月17日 鎌田『博水の郷』



羽根木公園 (代田4-38-52)

時間：11:00～15:00 (試乗体験)

交通：小田急線「梅が丘」駅 徒歩3分、
井の頭線「東松原」駅 徒歩5分

* 試乗会・相談会の受付は、当会のブースにお越しください

* 雨天時は、総合福祉駐車場で実施



世田谷区役所 (世田谷4-21-27)

時間：11:00～15:00 (試乗体験)

交通：世田谷線「松陰神社前」駅または
「世田谷」駅 各徒歩5分

* 試乗会・相談会の受付は、当会のブースにお越しください

■送迎を希望する方へ

世田谷区にお住まいの方は片道1,000円(付添いの方無料)で送迎いたします。事前にお申込みください。区外の方をご相談下さい。

申込内容

- ①氏名 ②住所 ③連絡先・TEL
- ④迎え、帰りの時間 ⑤付添い人数
- ⑥その他連絡事項 (障害の様子など)

申込締切日

- ・雑居まつり：9月29日(金)
- ・ふれあいフェスタ：11月24日(金)

申込先

そとでる(世田谷区福祉移動支援センター)

[受付時間] 平日 9:00-17:00

TEL: 03-5316-6621

FAX: 03-3329-8311

info@setagaya-ido.or.jp

〒156-0056 世田谷区八幡山1-7-6

送迎協力：おでかけサポートーズ*

*おでかけサポートーズは、誰もが自由に「おでかけ」できる世田谷を創るために活動しているボランティアグループです。

NPO 法人車椅子社会を考える会 とは・・・

バリアフリー化は2020年東京オリンピックを目指して進んでいます。車椅子で自由に移動するためには、まだ社会環境整備は十分とは言えません。そこで、建築士という設計者の視点から、交通機関や公共施設、民間施設等のバリアフリーの実態を検証し、対象施設等に対する改善提案やユニバーサルデザイン情報の提供等を行うことにより、車椅子の視点から誰もが暮らしやすい社会づくりを目指しています。

会員募集中 | 一緒に車椅子でも自由に移動できる社会に向け行動しましょう

〒155-0033 世田谷区代田5-16-3 URL: <http://kurumaisu.tokyo/>

TEL 070-5598-8081、FAX 03-3411-5876、E-mail kurumaisu@jcom.zaq.ne.jp

* 車椅子で利用して良かった施設・感動した施設、車椅子社会の課題・改善提案などをお寄せください